

*Мы рады Вас приветствовать на
интеллектуальной игре*

«ЗАПОВЕДНЫЙ КАПИТАЛ»



Государственный
природный биосферный
заповедник
«Центральносибирский»

Краткий экскурс в заповедную тематику

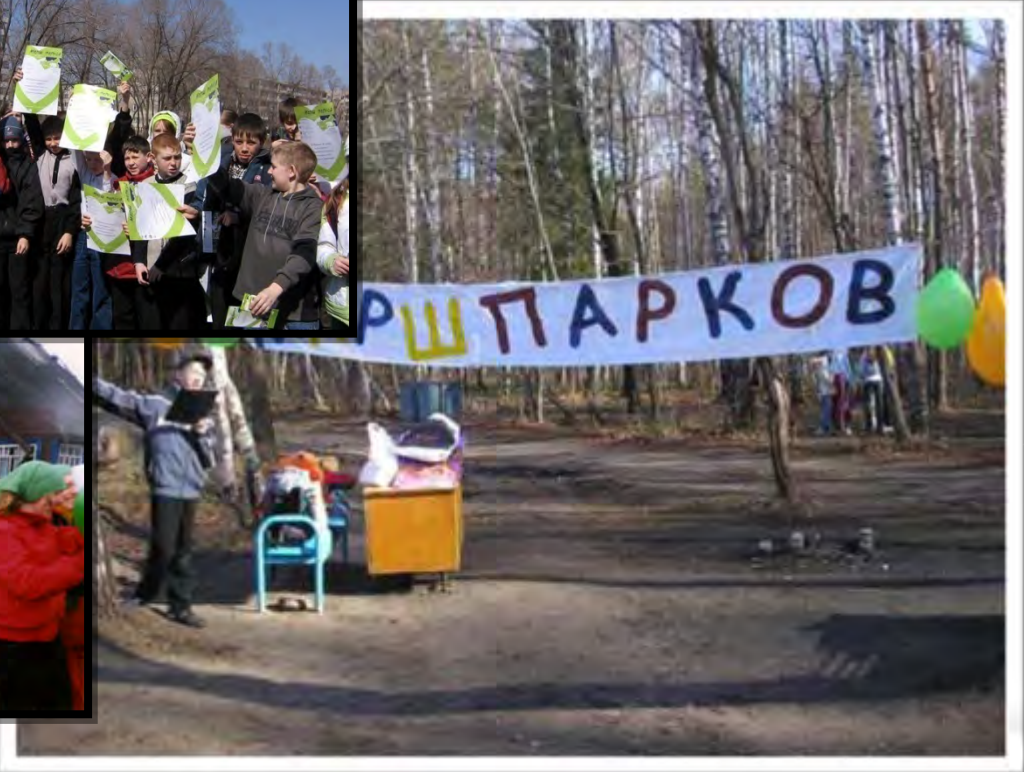


Что такое «Марш парков»?

-это международная природоохранная акция, посвященная особо охраняемым природным территориям – заповедникам, национальным паркам, заказникам, памятникам природы



«Марш парков» проходит в России и странах СНГ более 15 лет



Особо охраняемые природные территории

ООПТ

– это **участки земли, воды** и воздушного пространства над ними, где располагаются природные комплексы и объекты, имеющие особое

- природоохранное,
- научное,
- культурное,
- эстетическое,
- рекреационное
- оздоровительное значение,

которые **изъяты** полностью или частично

из хозяйственного использования

и для которых **установлен режим особой охраны**.



Категории ООПТ

Заповедники

Национальные парки

Природные парки

Заказники

Памятники природы

Дендрологические парки
и ботанические сады

Лечебно-оздоровительные
местности и курорты



- ООПТ федерального значения



- ООПТ регионального значения



- могут быть отнесены как к ООПТ федерального, так и регионального значения



Заповедник



- это особо охраняемая территория, полностью исключенная из любой хозяйственной деятельности в целях:

- сохранения в нетронutom виде природных комплексов (эталонов природы);
- охраны всех видов животных и растений;
- слежения за природными процессами.



Государственные природные заповедники Красноярского края



№	Наименование	Год образования	Площадь, тыс. га	Административное положение
1	«Саяно-Шушенский» государственный природный биосферный заповедник	1976 г.	390,368	Ермаковский, Шушенский районы
2	«Центрально-Сибирский» государственный природный биосферный заповедник	1985 г.	1 019 899	Туруханский и Эвенкийский районы
3	Государственный природный заповедник «Столбы»	1925 г.	47,154	г. Красноярск, Березовский район
4	«Большой Арктический» государственный природный заповедник	1993 г.	4 169 222	Диксонский район
5	Таймырский государственный природный биосферный заповедник	1985 г.	1 781 928	Хатангский, Диксонский районы
6	Путоранский государственный природный заповедник	1988 г.	1 887 251	Хатангский, Диксонский районы
7	Тунгусский государственный природный заповедник	1995 г.	296 562	Тунгуссо-Чунский район

Заповедник «Столбы»



Красноярские Столбы



✓ один из старейших заповедников в России

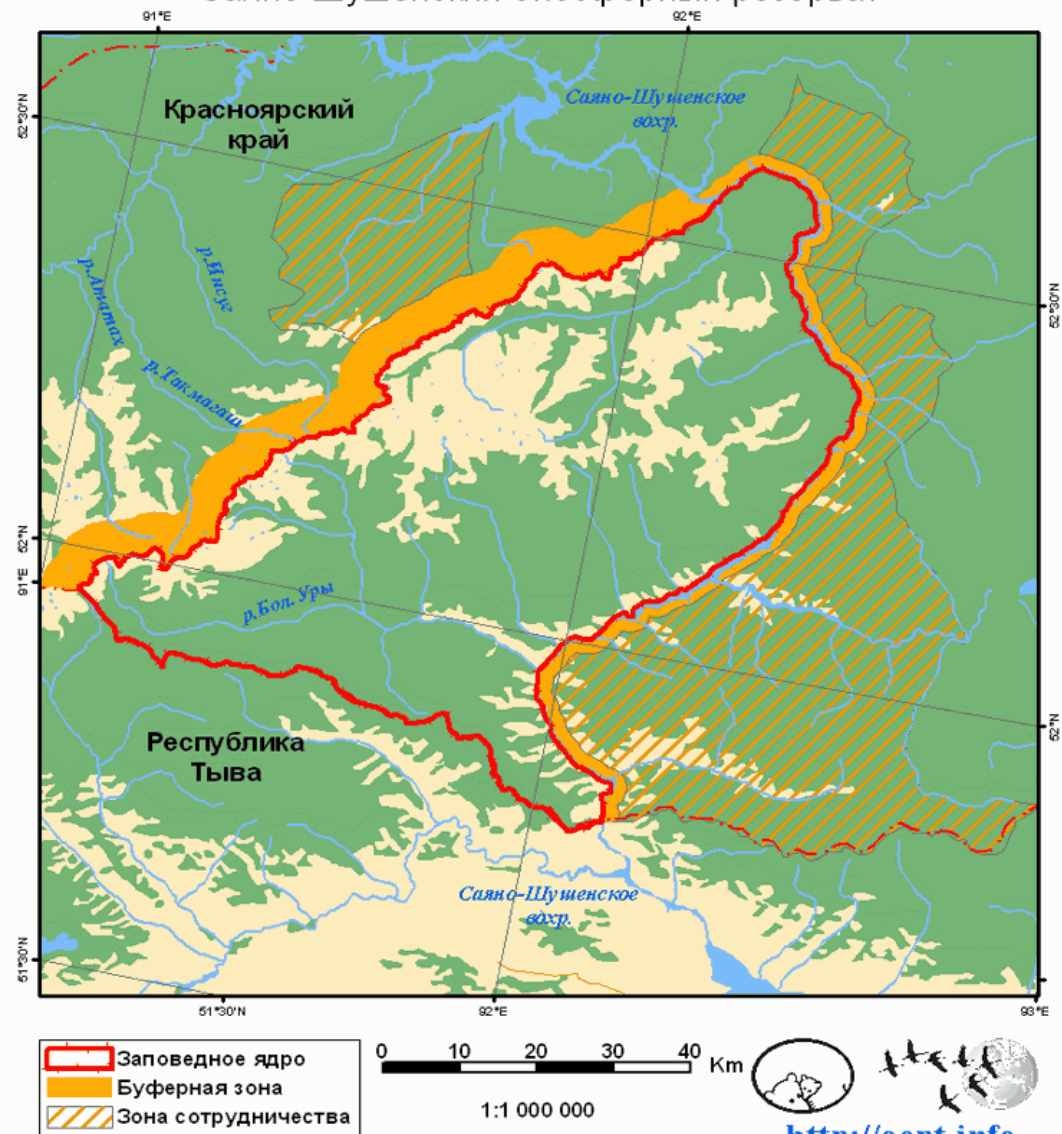
✓ на территории заповедника выделен туристско-экскурсионный район (ТЭР)

✓ На Столбах 150 лет назад зародилось уникальное социальное явление, получившее название “столбизм”

На территории встречаются виды, занесенные в «Красную книгу» РФ: беркут, могильник, балобан, сапсан, скопа, черный аист, филин

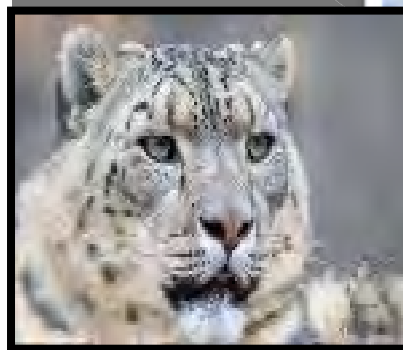
Заповедник «Саяно-Шушенский»

Саяно-Шушенский биосферный резерват



✓ заповеднику в феврале 1985 года был присвоен статус биосферного

✓ в заповеднике сохраняется снежный барс, сибирский козерог, беркут, скопа, а также растения, внесенных в «Красную книгу» РФ



Заповедник «Центральносибирский»



- ✓ заповедник расположен в среднем течении р. Енисей, сохраняя реку на протяжении 60 км;
- ✓ это первый заповедник в России, который изначально проектировался как биосферный резерват ЮНЕСКО;
- ✓ Под прямое управление заповедника передан государственный комплексный заказник «Елогуйский»
- ✓ На территории обитают виды, занесенные в «Красную книгу» РФ: беркут, сокол-сапсан, скопа, черный аист, филин, клоктун и др. Рыба таймень включена в Приложение III к «Красной книге» РФ.

Другие ООПТ

На территории Красноярского края также функционируют:

1 национальный парк - «Шушенский бор»;

1 государственный заказник – «Елогуйский»;

1 краевой природный парк - «Ергаки»;

30 заказника краевого значения;

54 памятника природы краевого значения;



Особо охраняемые природные территории федерального значения в Красноярском крае

Заповедники:

1. Саяно-Шушенский биосферный
2. Столбы
3. Центральносибирский биосферный
4. Тунгусский
5. Путоранский
6. Таймырский биосферный
7. Большой Арктический





А также:

Национальный парк «Шушенский бор»

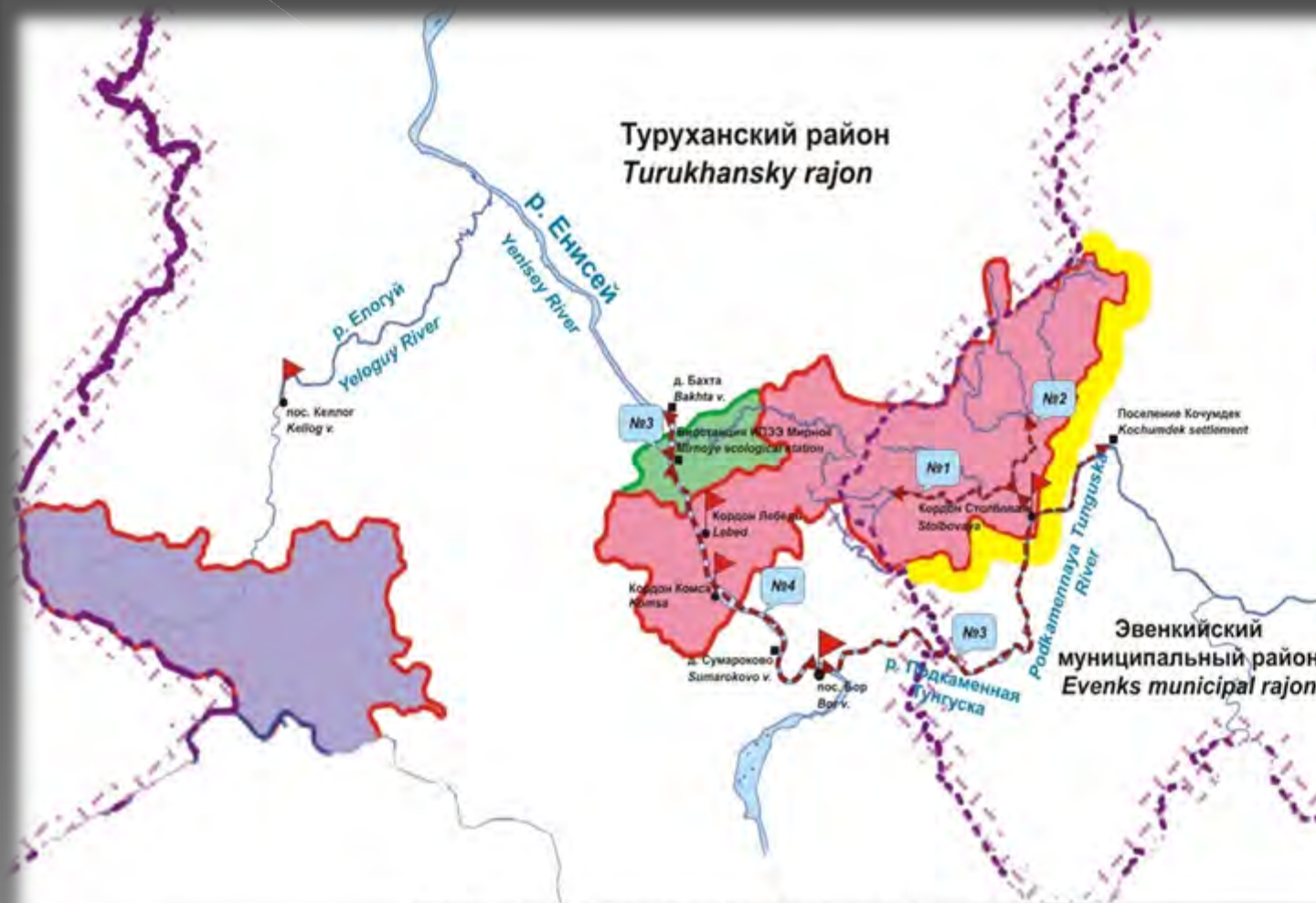
Государственный комплексный заказник «Елогуйский»



Ближайшие к поселку Бор особо охраняемые природные территории

- Центральносибирский государственный природный биосферный заповедник  • Туруханский и Эвенкийский муниципальный районы
- Государственный комплексный заказник федерального значения «Елогуйский»  • Туруханский район
- Памятник природы регионального значения «Суломайские столбы»  • Эвенкийский муниципальный район
- Комплексный краевой заказник «Туруханский»  • Туруханский район

Ближайшие к поселку Бор особо охраняемые природные территории



Зона ядра

Государственный природный биосферный заповедник «Центральносибирский»
Core area – State Nature Biosphere Reserve
«Tsentral'nosibirsky», 1 019 899 ha

Буферная зона

Buffer area, 552 000ha

Зона сотрудничества

Государственный комплексный заказник «Елогуйский»
Co-operation area – State Nature Complex Zakaznik "Yeloguysky", 746 000 ha

Краевой комплексный заказник «Туруханский»
Co-operation area – Local Nature Zakaznik "Turukhansky", 126 900 ha

Основные эко-туристические маршруты The travel routes of the Reserve

1. «Путешествие по реке Кулинна»
Travelling down the Kulinna River
2. «Вниз по Биробчане»
Down the Birobchana River
3. «Непройденный маршрут Фриттьофа Нансена»
Untrodden Route of Fridtjof Nansen
4. «Пролет на Енисее»
Bird-watching tour "Yenisei flyway"



Адрес ГПЗБ "Центральносибирский"
663246, Красноярский край, Туруханский район,
пос. Бор, ул. Грибная, д. 1
Тел./факс: +7 (39198) 4-71-40
E-mail: csgbz@mail.ru
сайт: www.centraisib.ru

Тестирование



- Поможет Вашей команде заработать первоначальный капитал;
- За каждый правильный ответ - 5 игровых монет;
- Контрольное время - 5 минут.



Удачи!

ИГРА

«ЗАПОВЕДНЫЙ КАПИТАЛ»



«ЗАПОВЕДНЫЙ КАПИТАЛ»



I Тур

«ВАШИ СТАВКИ»



«ЗАПОВЕДНЫЙ КАПИТАЛ»

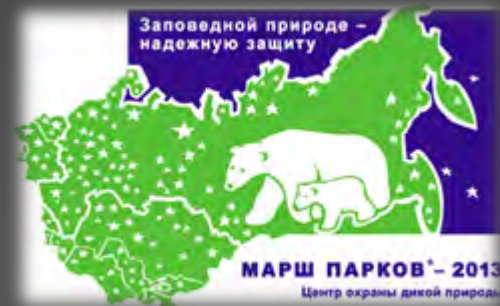
Вопрос №1:
Животный мир



«ЗАПОВЕДНЫЙ КАПИТАЛ»

Вопрос:

Ценная хищная рыба, обитающая в
Центральносибирском заповеднике.
Занесена в Приложение III «Красной книги РФ».
В 2012 году вид был внесен в международную
«Красную Книгу».



«ЗАПОВЕДНЫЙ КАПИТАЛ»

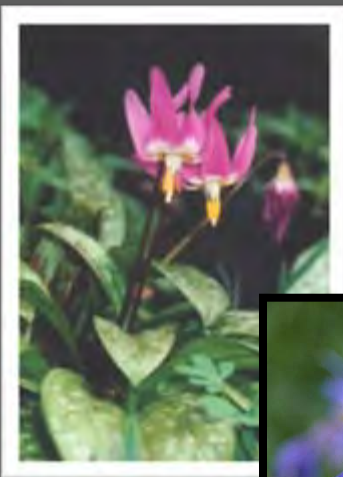


Таймень

«ЗАПОВЕДНЫЙ КАПИТАЛ»

Вопрос №2:

Растительный мир



Заповедный капитал



- ⦿ *Вопрос:*
- ⦿ *Медведь «включает» это растение в своём меню - им он очищает периодически свой желудок.*

Заповедный капитал



◎ ВЕЙНИК ЛАНГСДОРФА

«ЗАПОВЕДНЫЙ КАПИТАЛ»

Вопрос №3:
Заповедная территория



«ЗАПОВЕДНЫЙ КАПИТАЛ»

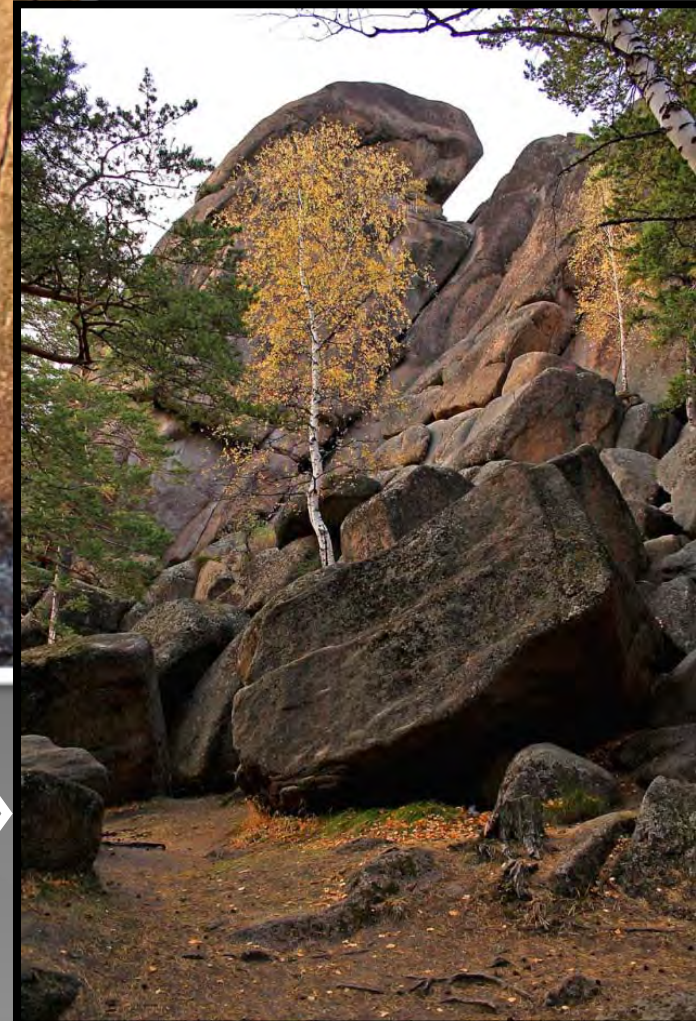
Вопрос:



Этот старейший в Красноярском крае заповедник был создан в 1925 году по инициативе жителей г. Красноярска



«ЗАПОВЕДНЫЙ КАПИТАЛ»



Заповедник «Столбы»

«ЗАПОВЕДНЫЙ КАПИТАЛ»

Вопрос №4:
Животный мир



«ЗАПОВЕДНЫЙ КАПИТАЛ»



Вопрос:

В начале 20 века это млекопитающее практически полностью было выбито в сибирских лесах. Но благодаря природоохранным мерам заповедников вид был восстановлен. Назовите это животное.



«ЗАПОВЕДНЫЙ КАПИТАЛ»



СОБОЛЬ



«ЗАПОВЕДНЫЙ КАПИТАЛ»

Вопрос №5:
Растительный мир



«ЗАПОВЕДНЫЙ КАПИТАЛ»

Вопрос:

Какие кустарнички тайги никогда не сбрасывают листья?



«ЗАПОВЕДНЫЙ КАПИТАЛ»



брусника



ТОЛОКНЯНКА



КЛЮКВА



«ЗАПОВЕДНЫЙ КАПИТАЛ»

Вопрос №6:

Заповедная территория



«ЗАПОВЕДНЫЙ КАПИТАЛ»

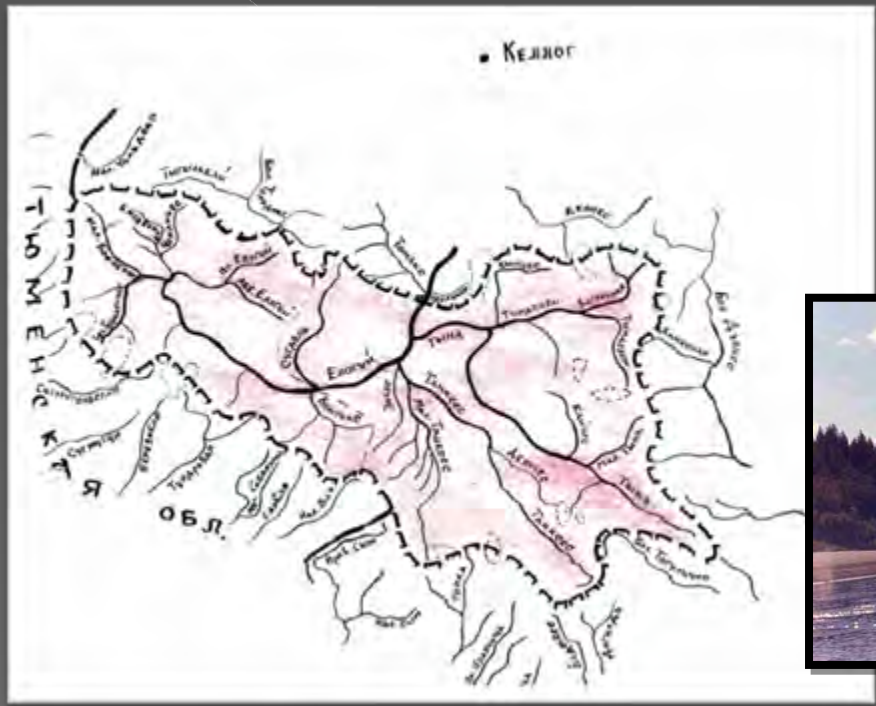


Вопрос:

Это единственный в нашем крае заказник федерального значения. Он находится в Туруханском районе и подчинен Центрально-сибирскому заповеднику. На территории этого заказника выделена зона традиционного природопользования для народа кето.



«ЗАПОВЕДНЫЙ КАПИТАЛ»



Государственный комплексный заказник Елогуйский

«ЗАПОВЕДНЫЙ КАПИТАЛ»

Вопрос №7:
Животный мир



«ЗАПОВЕДНЫЙ КАПИТАЛ»



Вопрос:

Вставьте недостающее звено в пищевую цепочку:

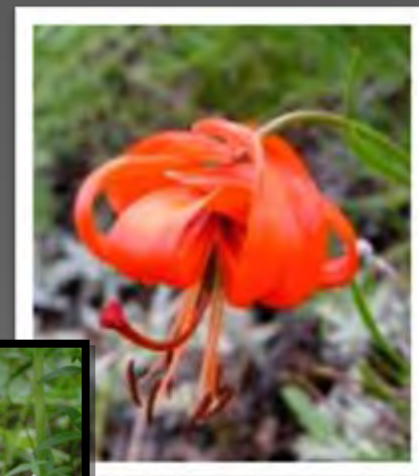


МЫШИ И ПОЛЕВКИ



«ЗАПОВЕДНЫЙ КАПИТАЛ»

Вопрос №8:
Растительный мир



«ЗАПОВЕДНЫЙ КАПИТАЛ»



Вопрос:

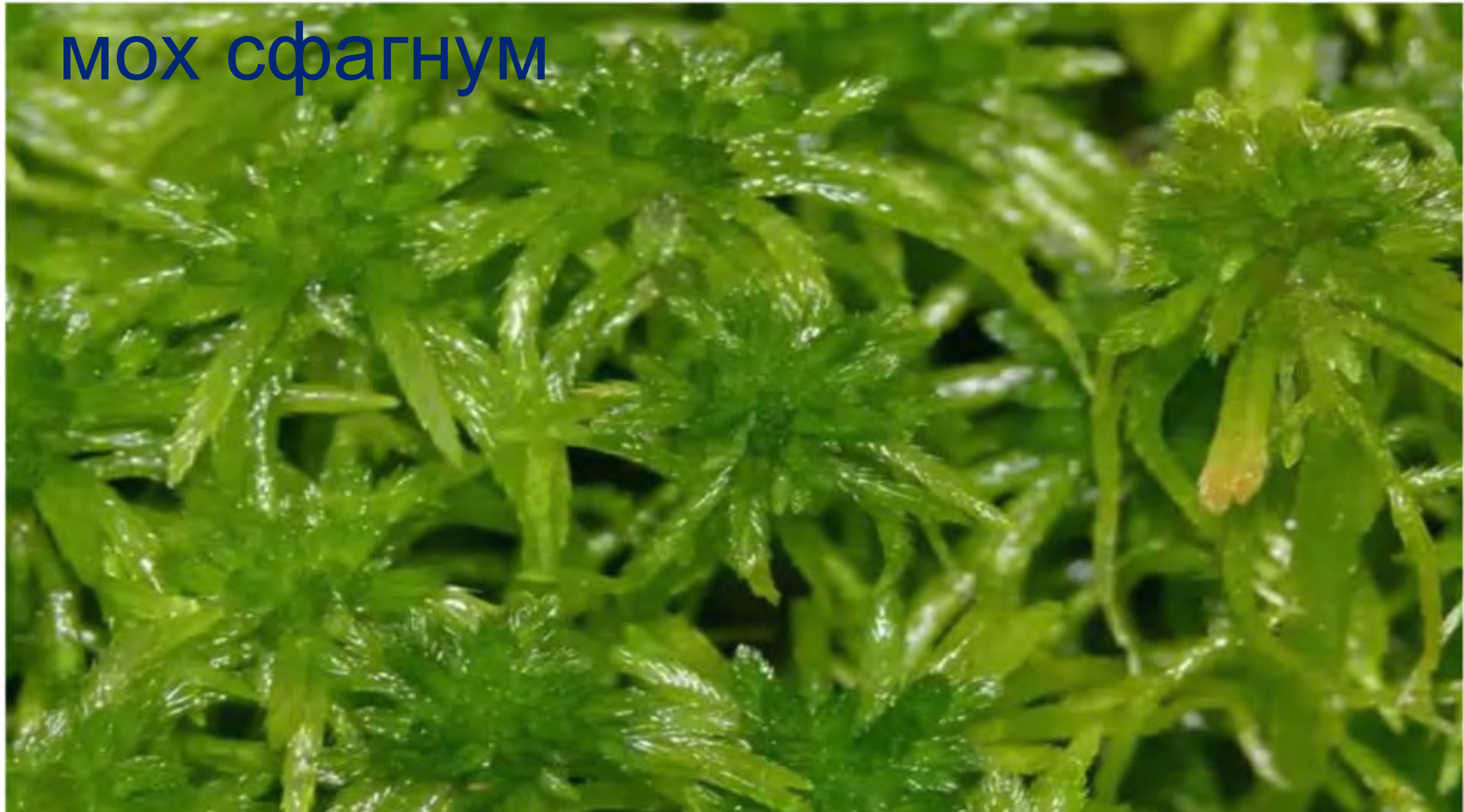
Это древнее растение человек использует и в народной медицине, и как теплоизоляционный материал при строительстве? Назовите его.



«ЗАПОВЕДНЫЙ КАПИТАЛ»



мох сфагнум



«ЗАПОВЕДНЫЙ КАПИТАЛ»

Вопрос №9:
Заповедная территория



«ЗАПОВЕДНЫЙ КАПИТАЛ»

Вопрос:



Этот заповедник - единственный в Российской Федерации, где на протяжении 60 км сохраняются оба берега одной из крупнейших рек мира.



«ЗАПОВЕДНЫЙ КАПИТАЛ»



Заповедник «Центральносибирский»

«ЗАПОВЕДНЫЙ КАПИТАЛ»

Вопрос №10: Животный мир



«ЗАПОВЕДНЫЙ КАПИТАЛ»



Вопрос:

Перечислите все виды тетеревиных птиц тайги



«ЗАПОВЕДНЫЙ КАПИТАЛ»



белая
куропатка



тетерев



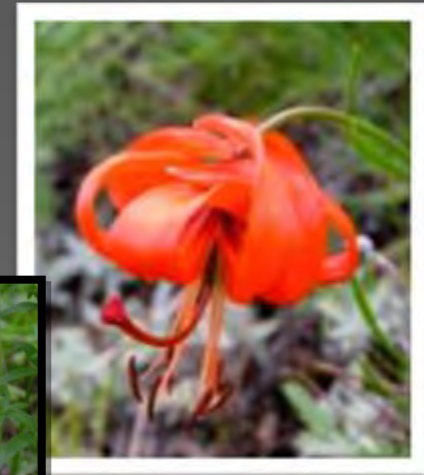
глухарь



рябчик

«ЗАПОВЕДНЫЙ КАПИТАЛ»

Вопрос №11:
Растительный мир



«ЗАПОВЕДНЫЙ КАПИТАЛ»

Вопрос:

Какие полезные ископаемые дали человеку растения?



«ЗАПОВЕДНЫЙ КАПИТАЛ»



торф
(мох сфагнум)



каменный уголь
(древние папоротники, хвощи и плауны)

«ЗАПОВЕДНЫЙ КАПИТАЛ»

Вопрос №12:

Заповедная территория



«ЗАПОВЕДНЫЙ КАПИТАЛ»

Вопрос:



Это самый большой заповедник России и третий по размерам территории в мире; расположен он на полуострове Таймыр.



«ЗАПОВЕДНЫЙ КАПИТАЛ»



Большой Арктический



«ЗАПОВЕДНЫЙ КАПИТАЛ»

Вопрос №13:
Животный мир



«ЗАПОВЕДНЫЙ КАПИТАЛ»



Вопрос:

Эти млекопитающие погибают в большом количестве во время паводков. Это одна из причин, почему они взяты под охрану. Назовите это животное.

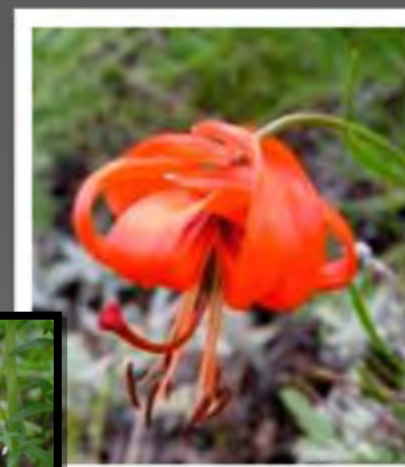
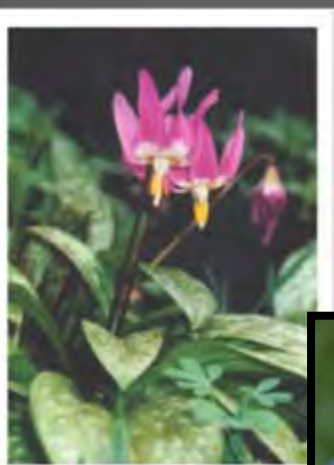


«ЗАПОВЕДНЫЙ КАПИТАЛ»



ЛОСЬ

Вопрос №14:
Растительный мир



«ЗАПОВЕДНЫЙ КАПИТАЛ»



Вопрос:

В легендах о сотворении мира у разных народов много сходного. Так, в легендах народа ханты присутствуют персонажи, весьма похожие на библейских – первая женщина Еви и первый мужчина Атям. Но, в отличие от Библии, искушал их не змий, а черт, и не яблоком, а органом размножения голосеменных растений. Чем искушали Атяма и Еви согласно легенде народа ханты?



«ЗАПОВЕДНЫЙ КАПИТАЛ»



Кедровой
шишкой

«ЗАПОВЕДНЫЙ КАПИТАЛ»

Вопрос №15:

Заповедная территория



«ЗАПОВЕДНЫЙ КАПИТАЛ»



Вопрос:

По территории этого заповедника проходят миграции самой крупной в мире популяции диких северных оленей - до 700 тысяч голов



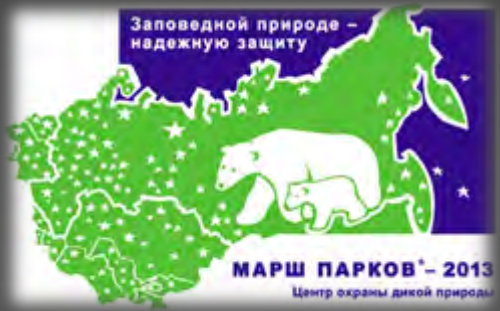
«ЗАПОВЕДНЫЙ КАПИТАЛ»



Таймырский



«ЗАПОВЕДНЫЙ КАПИТАЛ»



II Тур

«ВАШ ВОПРОС»



«ЗАПОВЕДНЫЙ КАПИТАЛ»



III Тур

«ВАШ ВЫБОР»



«ЗАПОВЕДНЫЙ КАПИТАЛ»



Животный мир	5	10	15	20	50
Растительный мир	5	10	15	20	50
Заповедные территории	5	10	15	20	50

«ЗАПОВЕДНЫЙ КАПИТАЛ»



**СПАСИБО ВСЕМ
УЧАСТНИКАМ
ЗА ИНТЕРЕСНУЮ ИГРУ!**

