

**Заповедная природа —
здоровье Земли**



МАРШ ПАРКОВ® – 2008

Центр охраны дикой природы

Международная природоохранная акция по оказанию общественной поддержки особо охраняемым природным территориям. В России проводится с 1995 года.

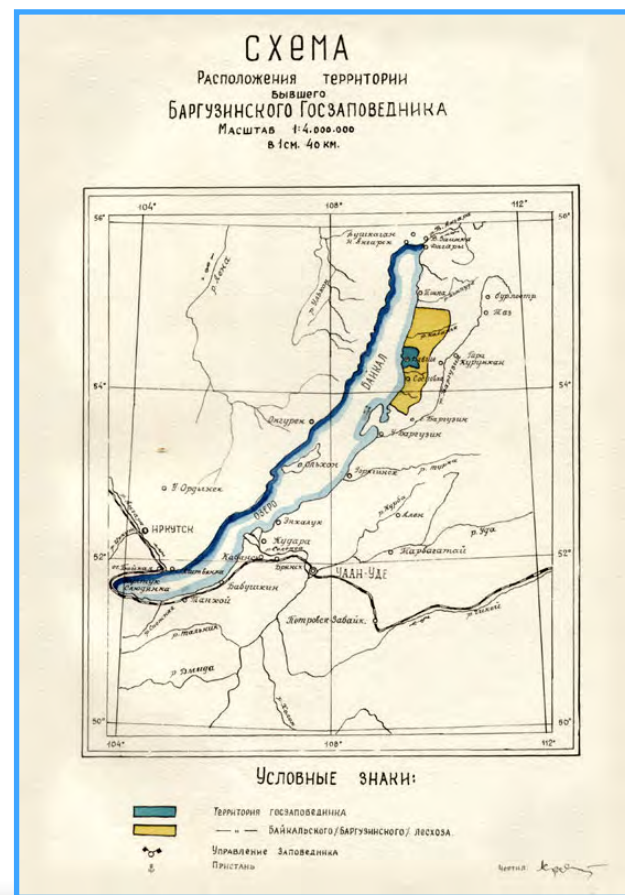
Ответ:
«Марш парков»



Когда был основан первый российский государственный заповедник, как он называется, какой объект охраняет?



Ответ: В 1916 году был основан первый российский заповедник Баргузинский, который сберег удивительную по красоте и богатству горную тайгу Восточного Прибайкалья и ее бесценную жемчужину – баргузинского соболя.



В 2006 году на территории России был организован 101 заповедник и 36 национальных парков. Сколько их сейчас?

Ответ: На март 2008 года в Российской Федерации имеется 101 заповедник и 40 национальных парков.

**Назовите основные формы ООПТ,
имеющиеся на Кольском
полуострове.**

Ответ:

1.Заповедники

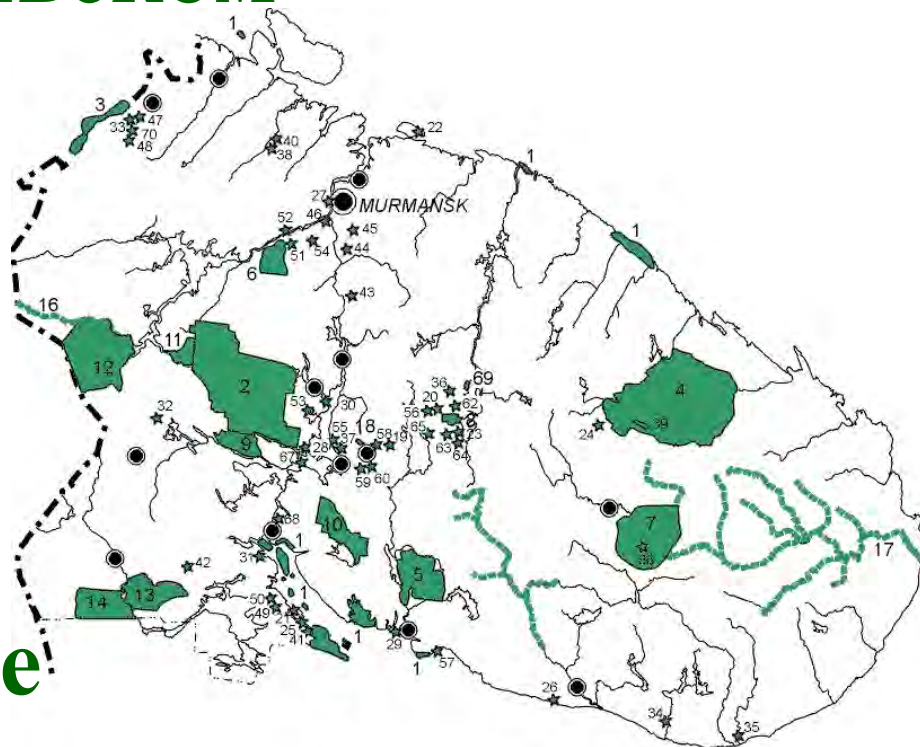
2.Заказники

а.Федеральные

б.Региональные

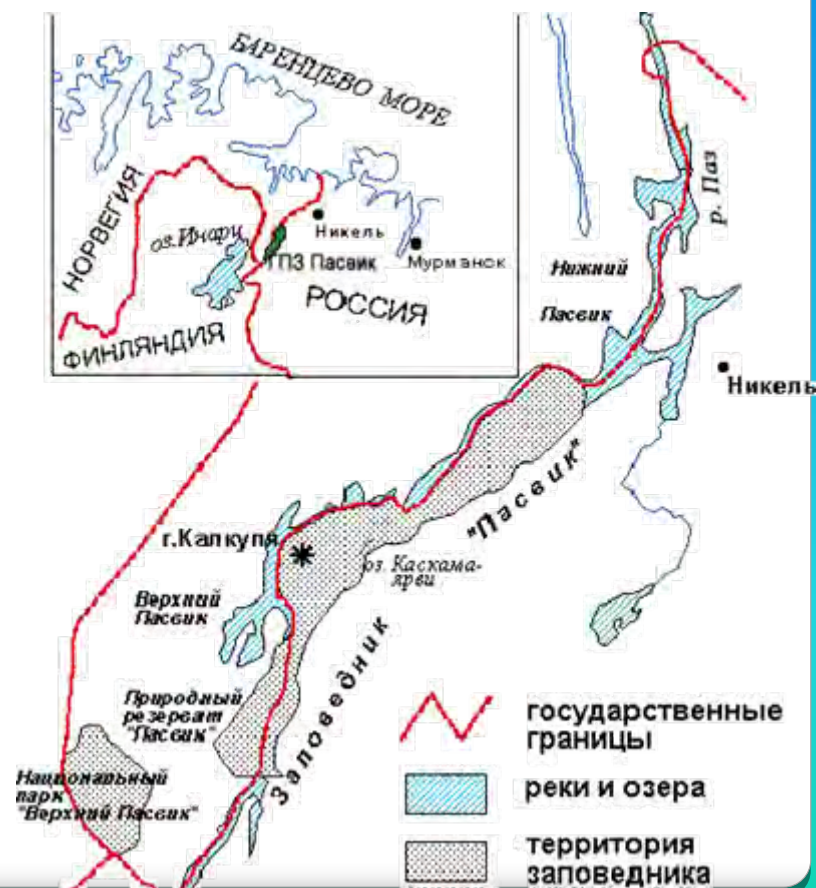
3.Памятники природы

4.Ботанический сад



На какой современной охраняемой территории Кольского полуострова находилась норвежская орнитологическая станция до революции?

Ответ: Пасвик

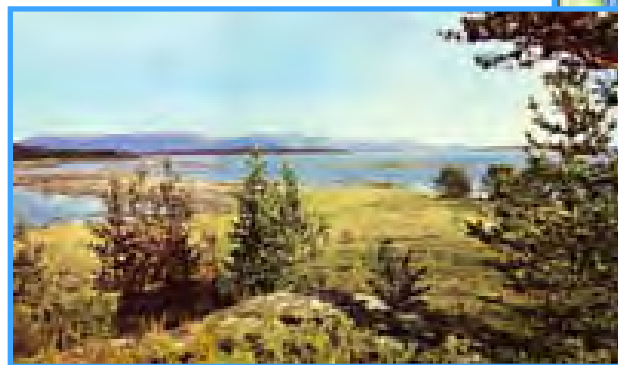
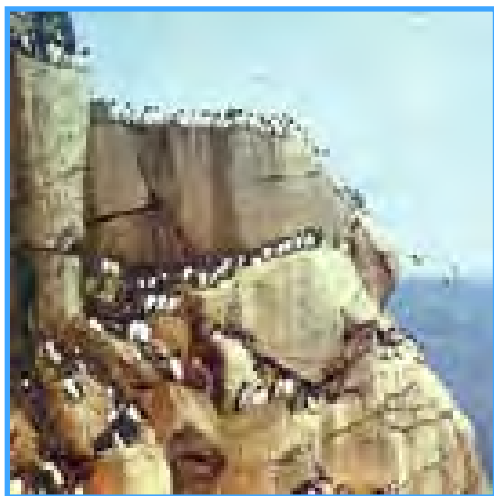


Этот объект организован в 1930 году для сохранения природы северной тайги и горных тундр Кольского полуострова, и в первую очередь для охраны диких северных оленей. Занимает площадь 278,4 тысяч гектаров.

Ответ: Лапландский биосферный заповедник.



**Этот охраняемый природный объект
основан в 1938 году и расположен на
многочисленных островах юга
Кольского полуострова.**



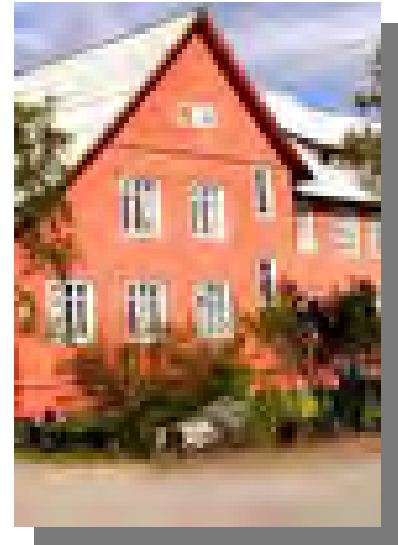
Ответ: Кандалакшский заповедник.

Какой основной объект охраны в Кандалакшском заповеднике?



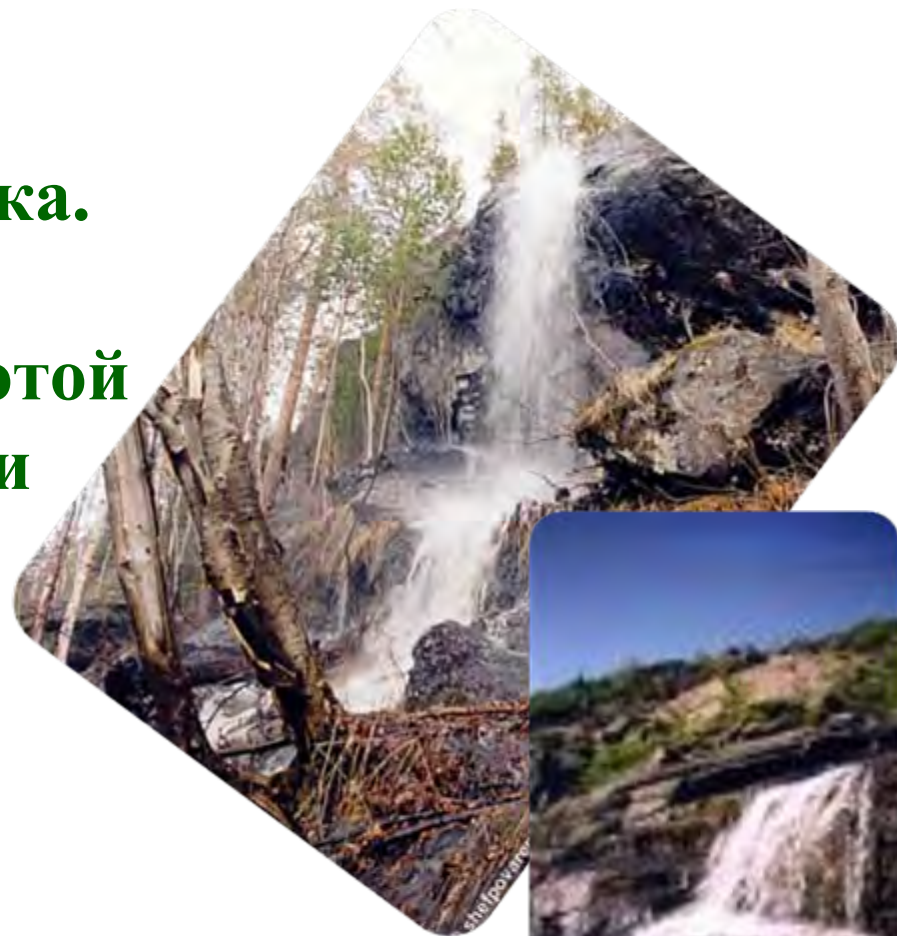
Ответ: Гага обыкновенная.

Этот охраняемый природный объект был основан в 1931 году в Хибинских горах, занимает территорию 1670 гектаров. Назовите этот объект.



Ответ: Полярно-Альпийский ботанический Сад-Институт КНЦ РАН.

Это уникальное явление природы широко распространено на реках Лапландского заповедника. Оно обладает привораживающей красотой и поэтому далекие предки наделяли каждый из них собственным божеством. Назовите это явление природы.



Ответ: Водопад.

**Многолетнее споровое болотное растение.
Содержит дезинфицирующее вещество.
В качестве перевязочного средства известно
с XI века. Научную оценку получило лишь
в настоящее время.
Назовите это растение?**



Ответ: Сфагнум или торфяной мох.

**Растет ли на
Кольской Земле
земляника?
Если растет,
то где?**



**Ответ: Умба, Варзуга, Тетрино,
Чаваньга, Ловозерские тундры, остров
Великий, город Кировск.**

В результате поражения определенными грибками или вирусами происходит разрастание веточек ели или другого дерева. Как называется это явление в природе?



Ответ: «Ведьмина метла».

Мужские цветки этого растения более крупные и обычно с четырьмя лепестками, женские – меньше в размерах и пятилистные. В отличие от других ягодных кустарничков на одном кустике этого растения могут быть цветки или женские, или мужские. Причем мужские растения часто более многочисленны, и именно они создают своим обилием иллюзию богатого будущего урожая. Как называется это растение?



Ответ: Морошка

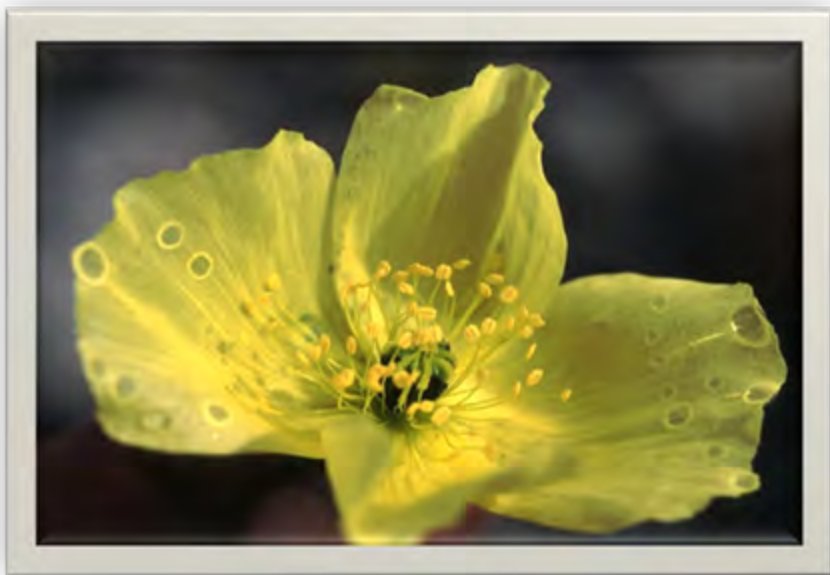
**Известное растение, в обиходе часто
называемое водяной лилией.**

Назовите это растение.



Ответ: Кувшинка чисто-белая.

Это красивое горное растение встречается только в Мурманской области и в Северной Норвегии. В Мурманской области оно распространено на территории двух горных массивов - в Хибинских и Ловозерских тундрах. Оно включено в Красную книгу России. Что это за растение?



Ответ: Мак лапландский.

Еще в царские времена территория Лапландского заповедника была объявлена заповедной для сохранения этой птицы. Её птенцов очень осторожно собирали для проведения царских охот.

Что это за птица?



Ответ: Сапсан.

Этот вид сов приурочен к малонарушенным естественным лесам и исчезает при их рубке. От близких видов отличается огромными перьевыми кругами вокруг глаз. Назовите эту сову и три ООПТ пригодные для ее обитания.

Ответ: Бородатая неясыть.
Лапландский заповедник,
Колвицкий заказник, Кутса.



**Какие птицы выводят птенцов
зимой?**



Ответ: Клесты.

Эта птица никогда не имела большого хозяйственного значения для человека. Она является редкой в Мурманской области. Её основное местообитание – болото. Эта птица занесена в Красную книгу Мурманской области. Назовите ее.



Ответ: Журавль.

Рекордсмены среди птиц по дальности перелетов. Гнездятся в Арктике, зимуют на крайнем юге в Антарктике. Весной они прилетают позже других, а улетать им приходится одними из первых. Что это за птица?



Ответ: Полярная крачка.

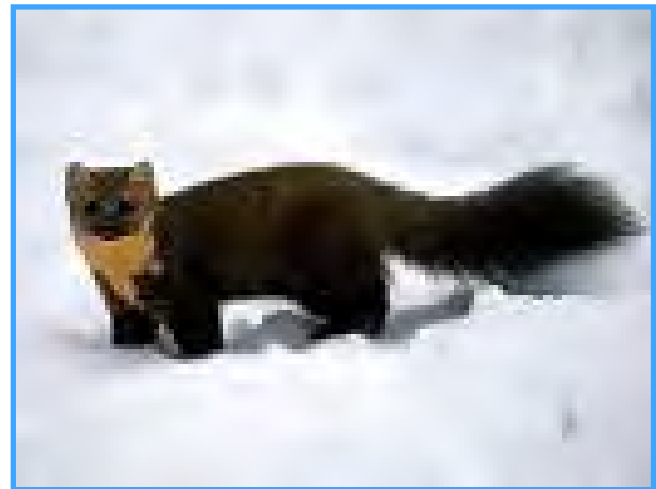
Назовите самого маленького зверька нашей фауны.



Ответ: Карликовая бурозубка.

Какой пушной зверек истребляется из-за ценного меха в Лапландии так, как ни в какой другой стране?

Ответ: Куница.

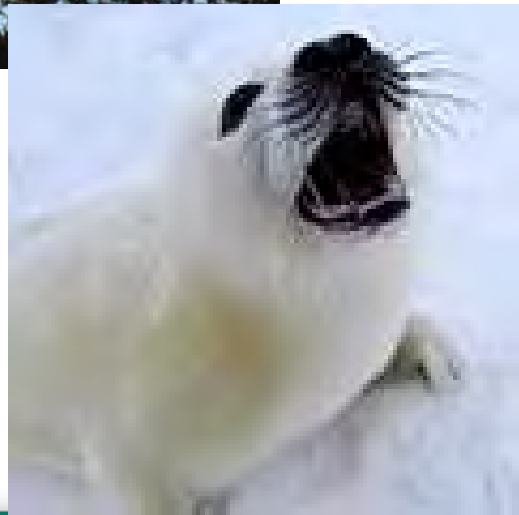


Пушной зверь с густым мехом коричневого окраса. В начале 20 века это животное было полностью истреблено человеком на Кольском полуострове. Позже его пытались восстановить. Для его охраны создавался специальный заказник в верховьях реки Поной. Сейчас его можно встретить только в Лапландском заповеднике. Кто это?



Ответ: Обыкновенный (речной) бобр.

Эти морские животные обитают в акватории Северной Атлантики и арктических морей от Белового до побережья Канады и США. Питаются разнообразной мелкой рыбой, моллюсками и ракообразными. Сегодня их жестоко истребляют, причём именно детёнышей. Кто это?



Ответ: Гренландские тюлени.

На территории Кольского полуострова обитают всего три вида земноводных: серая жаба (*Bufo bufo*), которая подлежит полной охране, остромордая лягушка (*Rana arvalis*) – вид, нуждающийся в биологическом надзоре, и широко распространенный вид... Назовите его.



Ответ: Травяная лягушка (*Rana temporaria*).



Назовите виды лососевых рыб, которые водятся в реках и озерах Лапландского биосферного заповедника.



Речная форель



Кумжа



Сёмга



Голец

Ответ: Речная форель, кумжа, семга, голец, палия.

**Какую рыбу называют
«белорыбицей»?**

Ответ: Сиг.

