

Даурский заповедник: пожарная обстановка и опыт борьбы с пожарами

В.Е.Кирилюк
О.К.Кирилюк
Т.Е.Ткачук
О.А.Горошко



**Контроль и тушение
пожаров
ведется на площади
около 700 тыс га.**



Россия

Площадь Даурского заповедника – **49764 га**,
охранной зоны – **173201 га**
заказника «Цасучейский бор» **58881 га**
заказника «Долина дзерена» **213 838 га**

Итого: 495684 га

Условные обозначения:

- биосферный заповедник "Даурский"
- буферная зона заповедника
- Заказник "Цасучейский бор"
- заказник "Долина дзерена"

Нижний Цасучей

Монголия

Китай



Сезонное распределение количества возгораний

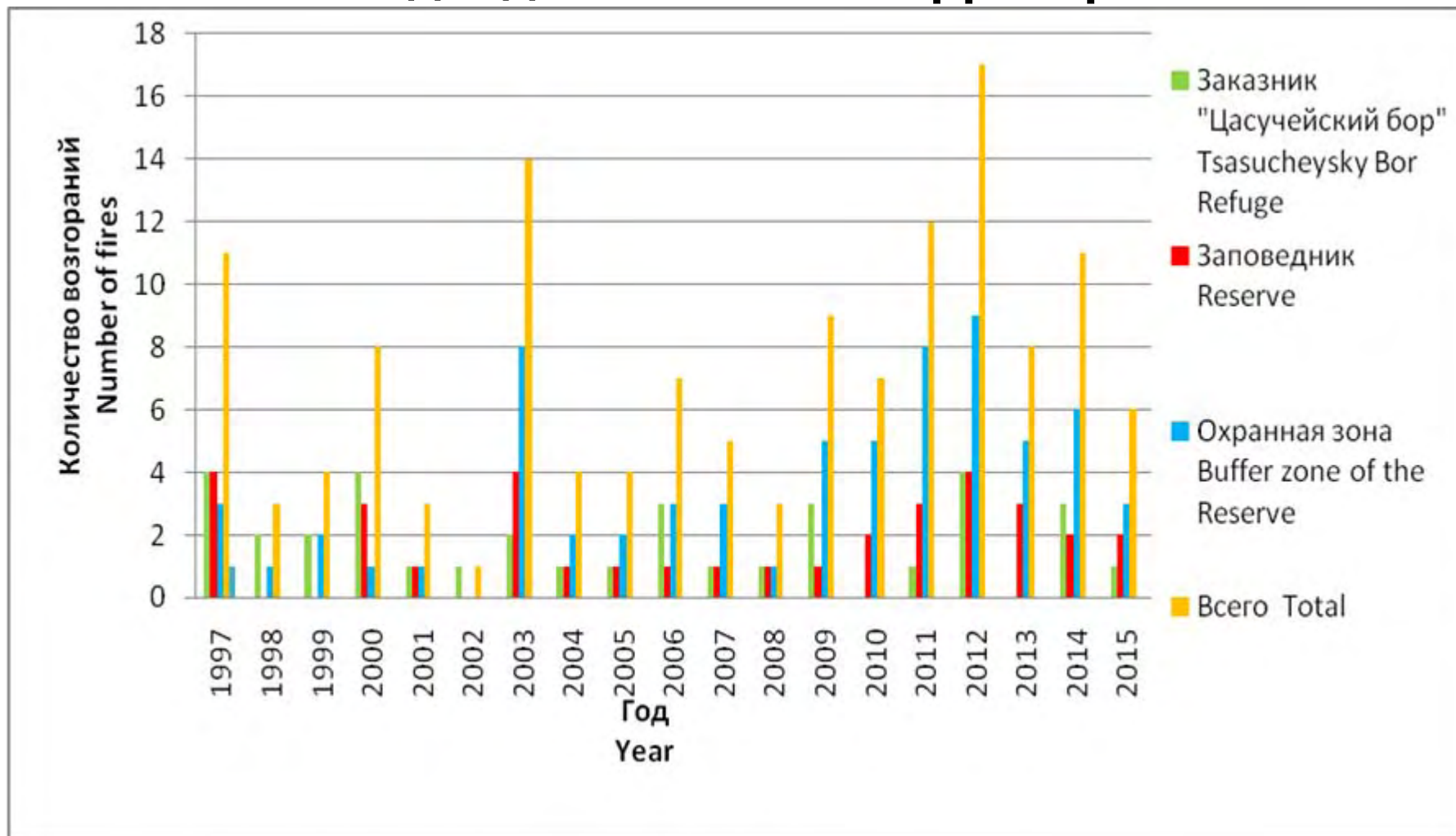


Влияние пожаров на животный мир



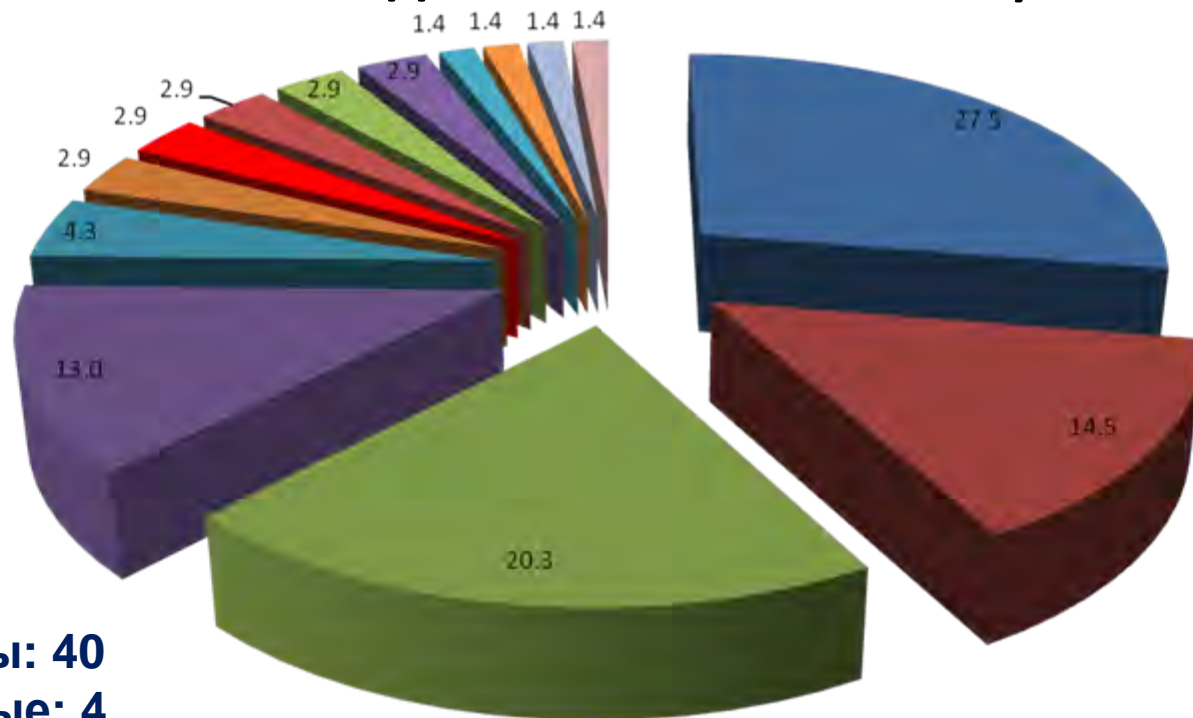
- **В степи** от огня сильно страдают **фоновые виды жаворонков: полевой, солончаковый, монгольский (КК РФ)**. часто гибнут гнезда и кладки **дрофы, степного орла, филина**, реже – **мохноногого курганника и красавки**.
- **На заболоченных участках** гибнут гнезда **фоновых видов уток (кряквы, чирка-трескунка, серой утки, широконоски), цапель, бакланов**. Из редких видов особую опасность пожары представляют для **выпи, рыжей цапли, колпицы, журавлей (японский, даурский, серый), гусей (сухонос, серый), лебедей-кликун, черной кряквы**.
- уничтожаются **гнездовые местообитания**, особенно на заболоченных участках;
- обедняются **кормовые ресурсы рыб** (уничтожается растительность на заливных лугах)
- изменяется структура населения насекомых (неопубл. данные О.В. Корсуна)

Количество возгораний на подведомственных территориях



Степные экосистемы в регионе формировались в условиях циклического пирогенного влияния

Причины возгорания степной растительности (по данным журнала регистрации пожаров отдела охраны Даурского заповедника за 1998-2014гг.)



Количество

пожаров

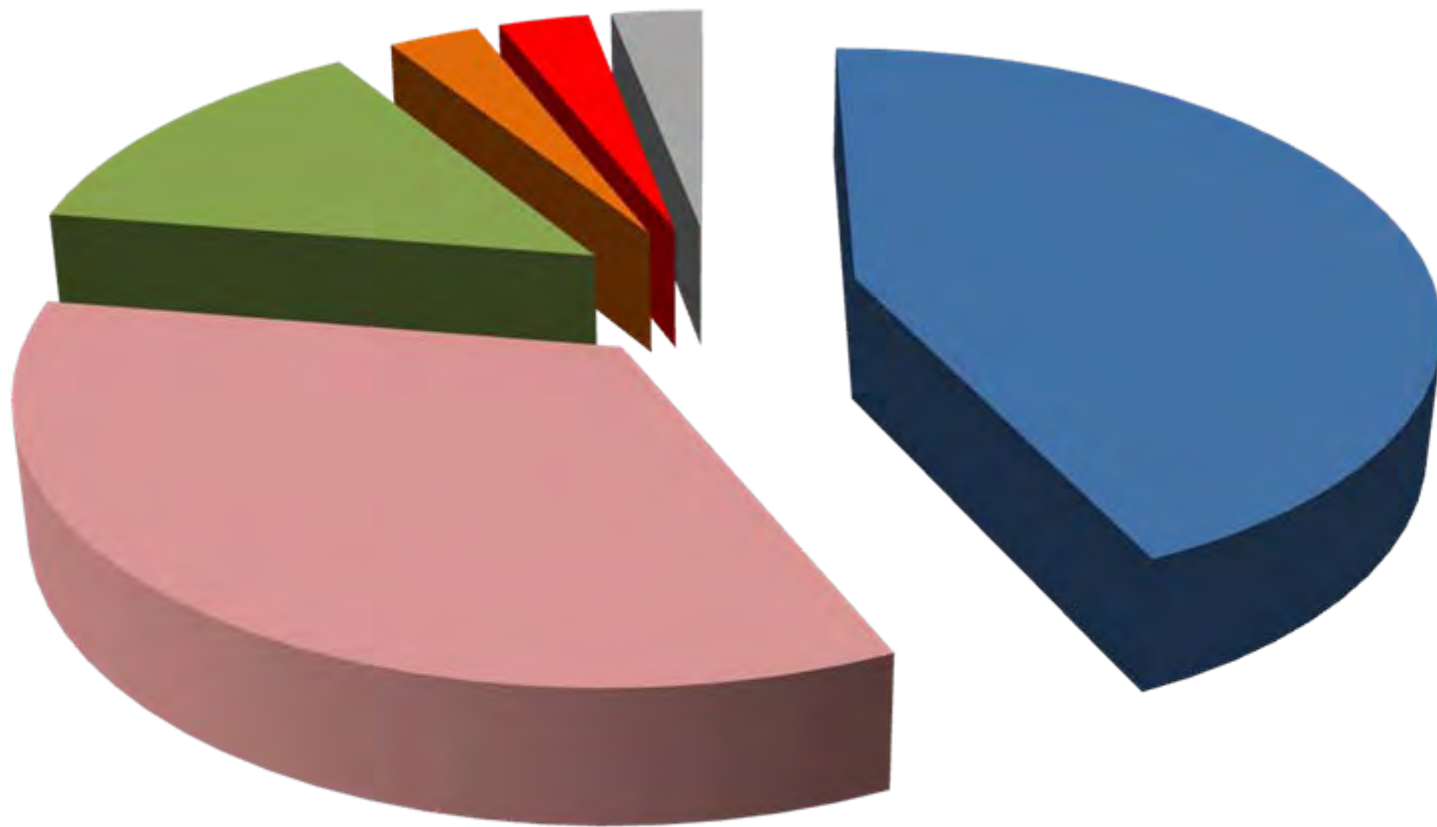
всего: 95

известны причины: 40

известны виновные: 4

- | | |
|--|----------------------------|
| ■ переход с сопредельных территорий | ■ переход с территории МНР |
| ■ от дороги | ■ от трактора |
| ■ неосторожное обращение с огнем | ■ костер |
| ■ гроза | ■ ЛЭП |
| ■ поджог | ■ военные объекты |
| ■ противопожарный отжиг вокруг стоянки | ■ сельхозпал |
| ■ от тлеющей свалки | ■ возгорание аргала |

Причины возгорания степной растительности (по данным журнала регистрации пожаров отдела охраны Даурского заповедника за 1998-2014гг.)



■ переход с сопредельной территории

■ поджог

■ гроза

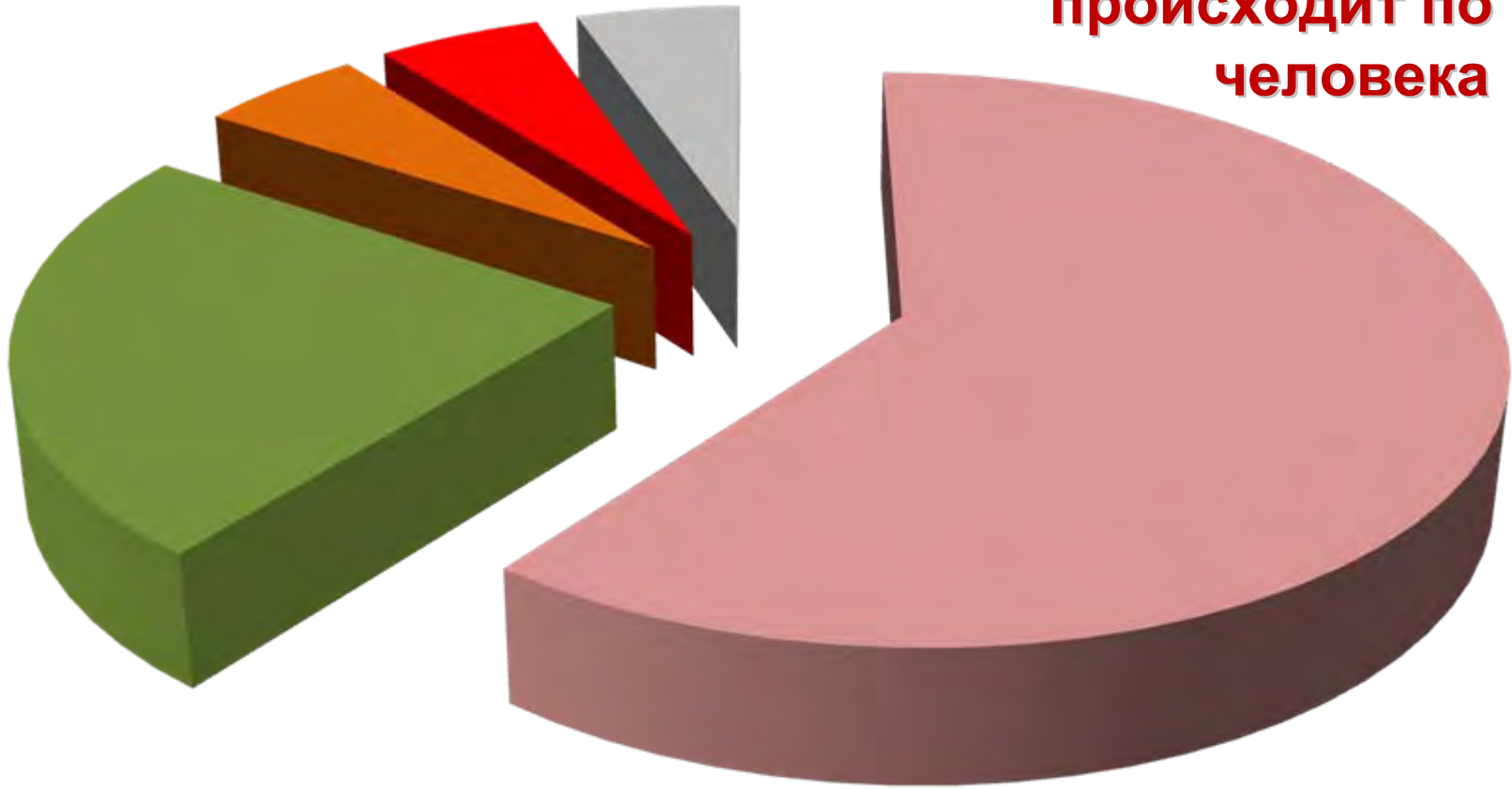
■ транспорт, дороги

■ тление органики

■ ЛЭП

Причины возгорания степной растительности
(по данным журнала регистрации пожаров отдела охраны
Даурского заповедника за 1998-2014гг.)

**Более 90% возгораний
происходит по вине
человека**



■ транспорт, дороги ■ поджог ■ тление органики ■ гроза ■ ЛЭП



На средства проекта для оснащения учреждения закуплены:

- малый лесопожарный комплекс на базе УАЗ
- 4 ранцевых опрыскивателя;
- 15 ранцевых огнетушителей;
- 3 установки высокого давления (позволившие переоборудовать в лесопожарные комплексы три автомашины).





Кооперация с местным сообществом

(сельские поселения, фермер на территории охранной зоны и заказника «Долина дзерена», Забайкальское погрануправление)

- с 11 сельскими поселениями и фермерским хозяйством пописаны **соглашения о сотрудничестве**;
- на средства проекта для них приобретено **9 ранцевых опрыскивателей и 29 ранцевых огнетушителей**;
- совместное с пограничниками **тушение пожаров** вдоль линии государственной границы;
- специалистами Гринпис России проведены **два семинара по противопожарной тематике** для инспекторов заповедника и бригадиров ДПД сельских поселений и соседних ООПТ;
- разработана и регулярно применяется **схема оперативного оповещения**

Организованы
информационные уголки во
всех селах по периметру
Даурского заповедника,
заказников «Долина дзерена»
и «Цасучейский бор»
разработана и регулярно
применяется схема
оперативного оповещения.



Причины успешного сотрудничества с местным населением:

- участие в тушении пожаров на подступах к подконтрольным территориям (обычно за 10-15 км),
- Оперативное реагирование на сигналы о возгораниях;
- недопущение сгорания животноводческих стоянок и сел,
- оснащение стоянок и сельских ДПД противопожарным инвентарем

Инспекция заповедника выступает неформальным лидером в тушении пожаров

Ононский

22%

Борзинский

70%

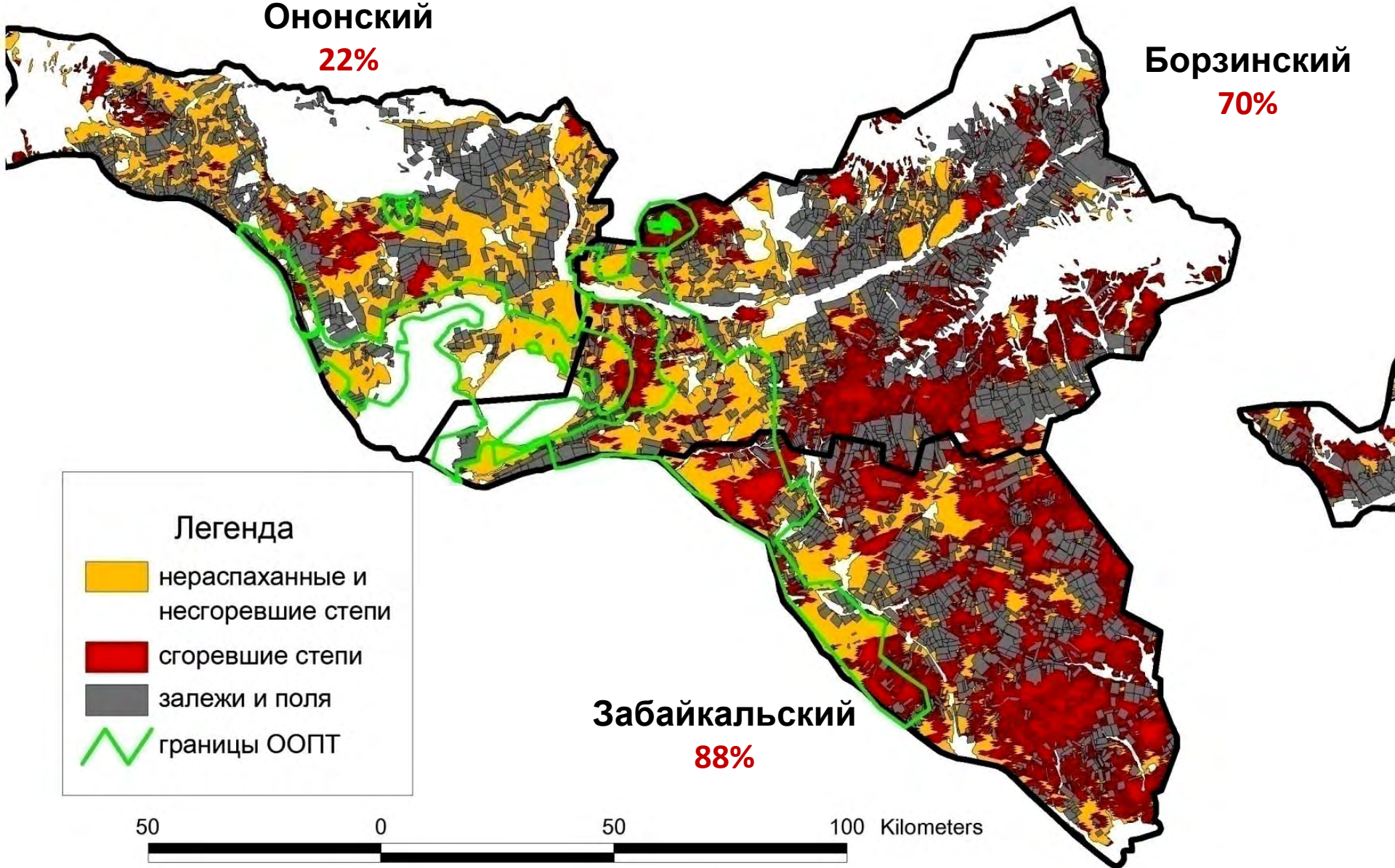
Забайкальский

88%

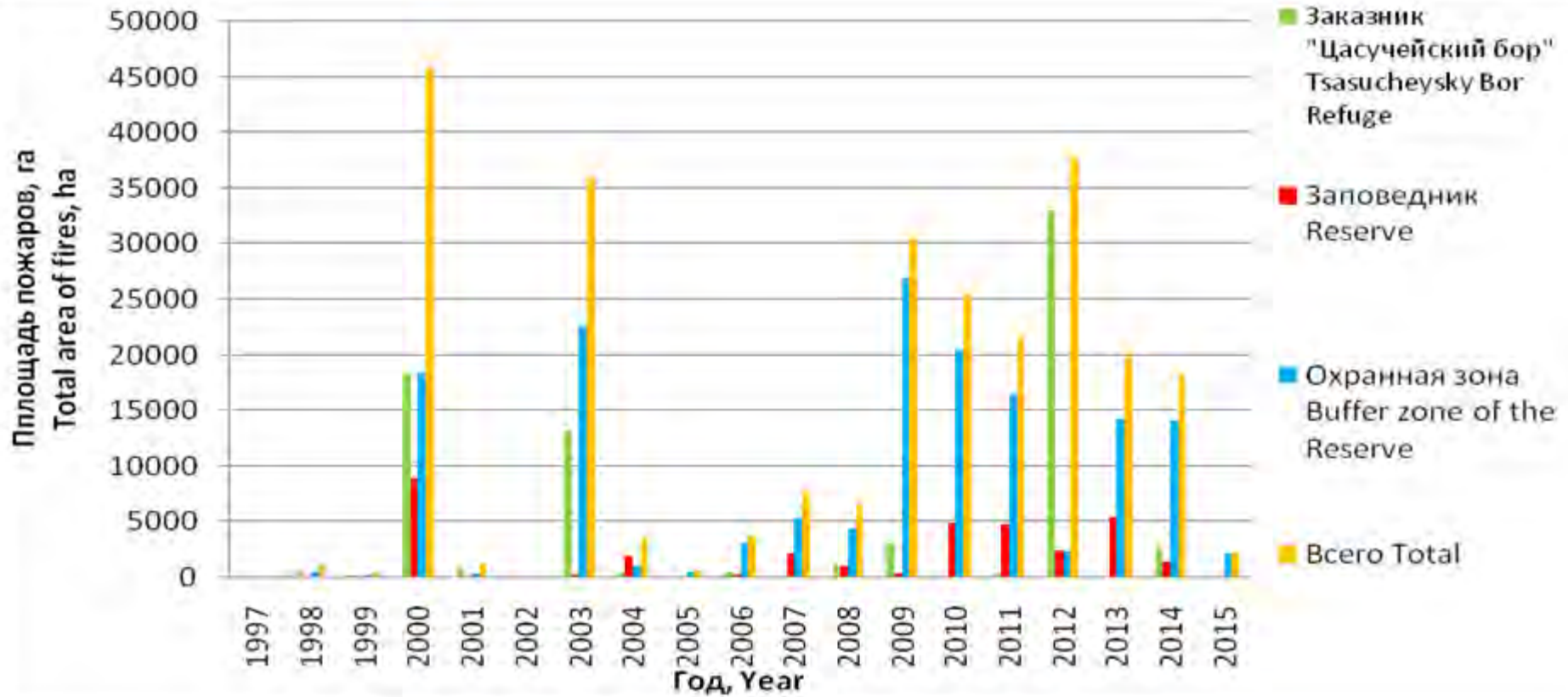
Легенда

-  нераспаханные и негоревшие степи
-  сгоревшие степи
-  залежи и поля
-  границы ООПТ

50 0 50 100 Kilometers



Площади пожаров на подведомственных территориях



Факторы резкого снижения площадей пожаров:

- расширение технических возможностей (штат остался прежним),
- приобретение опыта
- налаживание взаимодействия с соседями

с 2014 г. начали тушить пожар далеко на подступах к ООПТ (10-20 км)

Совершенствование тактики борьбы с пожарами:

- в первую очередь спасаем от огня участки, которые выгорали в предыдущие три года,
- приоритет - ключевым местам воспроизводства млекопитающих и птиц, преимущественно, редких видов
- с 2014 г. начали тушить пожары далеко на подступах к ООПТ (10-20 км)