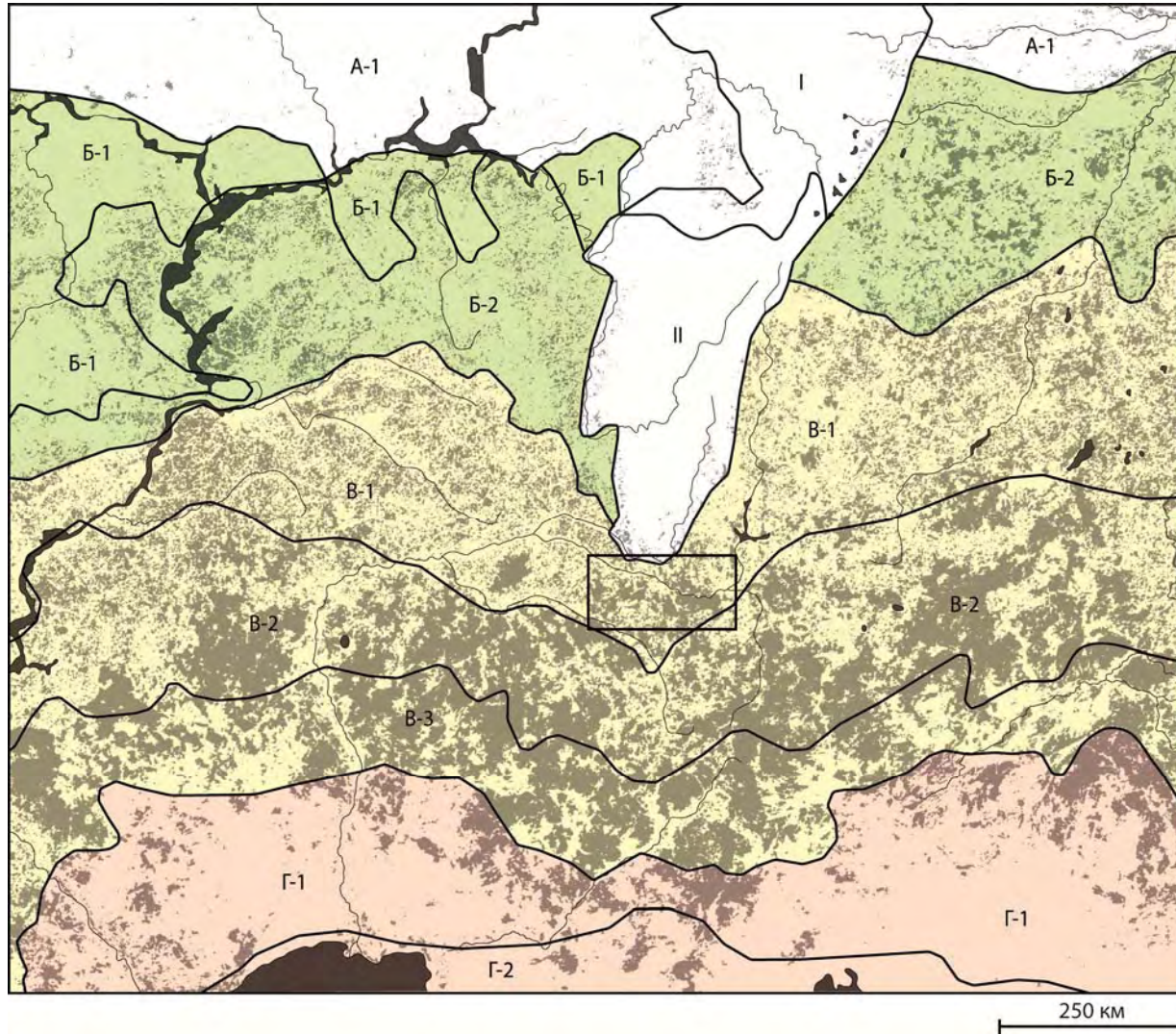


К вопросу об активизации степных пожаров

В.М. Павлейчик
Институт степи УрО РАН, Оренбург

Насколько характерны травяные пожары для степной зоны?

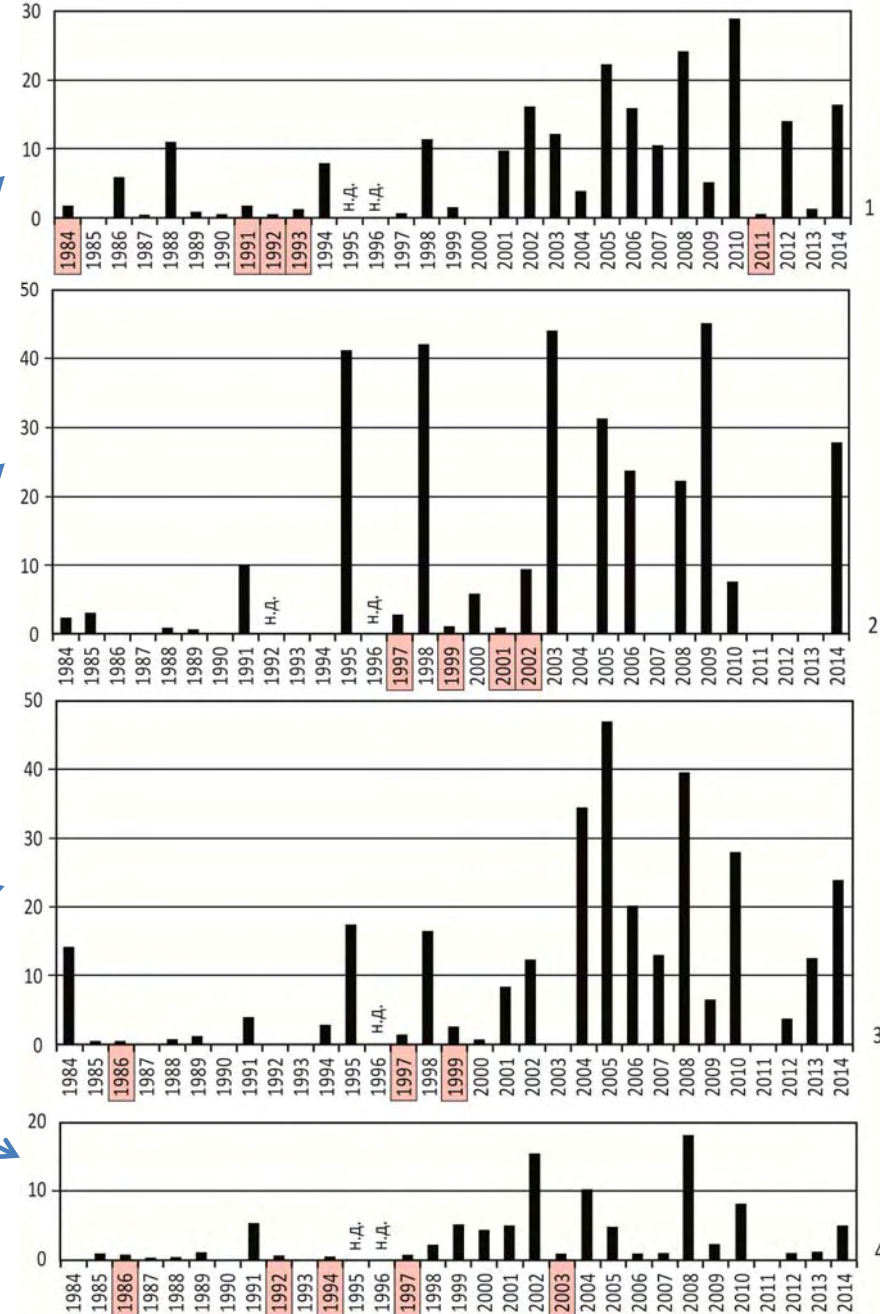
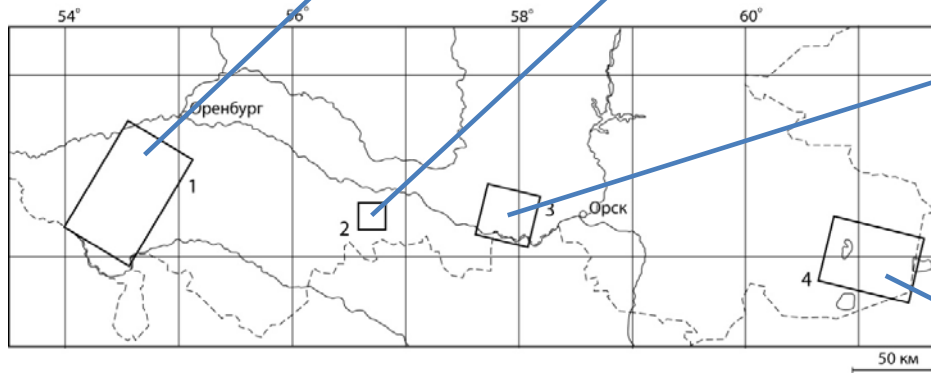


Совокупные площади пожаров за 2000-2014 годы // Сервис ИТЦ Сканэкс «Космоснимки-пожары», слой «Следы пожаров»

+

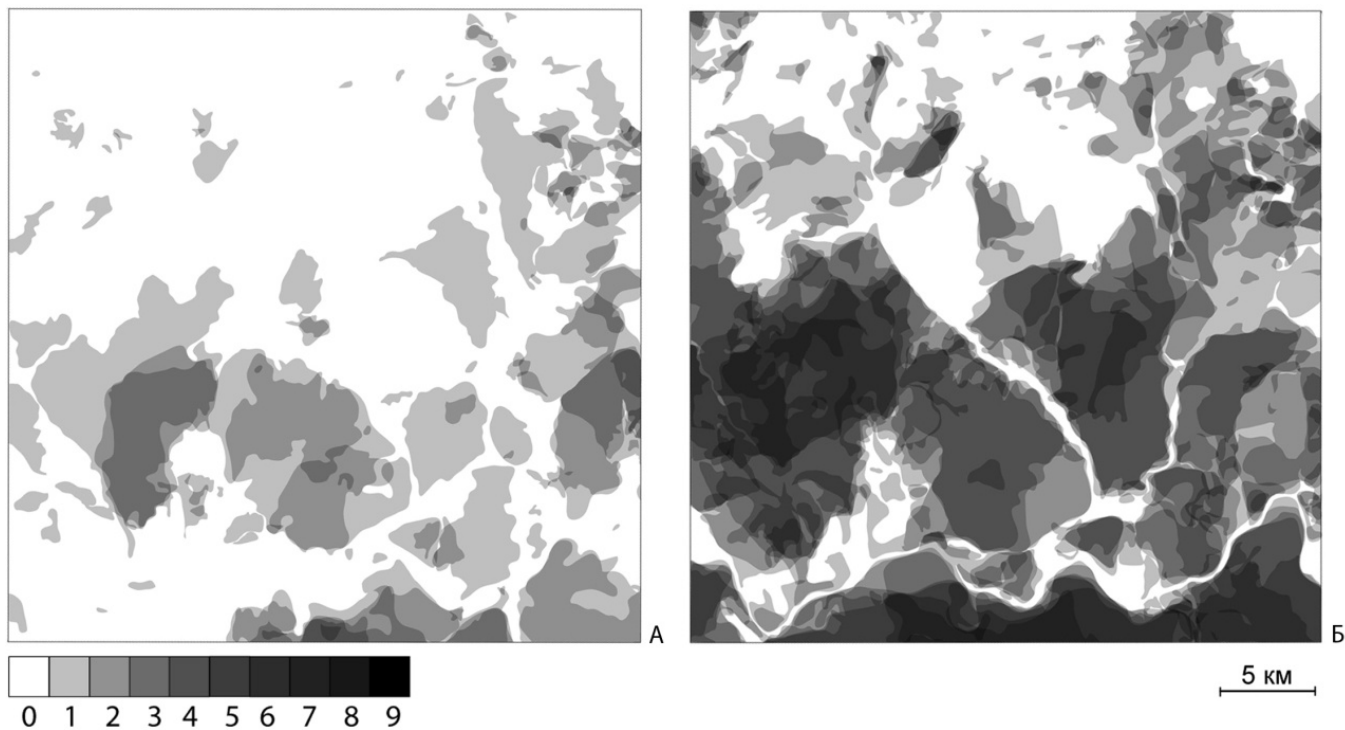
Карта «Зоны и типы растительности России и сопредельных территорий», 1999 // Геогр. факультет МГУ им. М.В. Ломоносова, Ботанический ин-т им.В.Л.Комарова

Динамика площадей гарей по ключевым участкам (в % от площади)



возможно некорректные данные ввиду недостаточного количества/качества космических изображений;
 н.д. – нет данных.

Более показательное обобщение данных за многолетний период

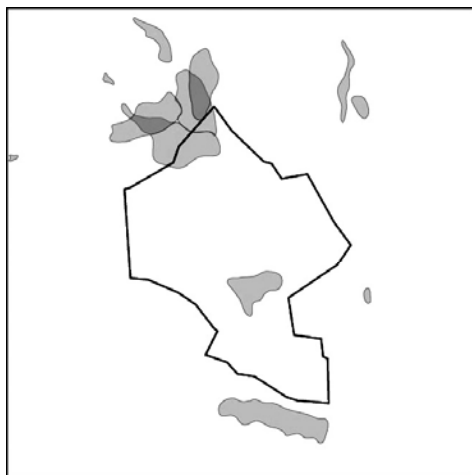
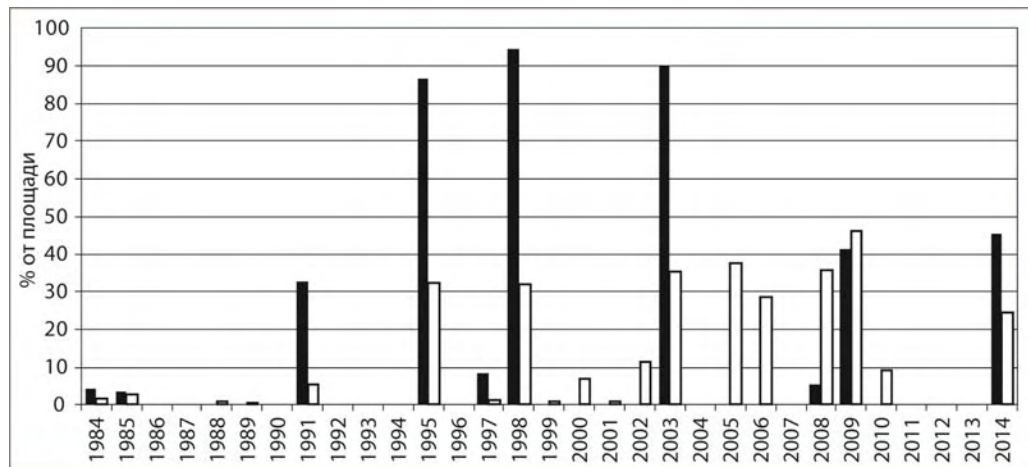


Совокупные площади пожаров по Урало-Губерлинскому участку за 1983-1999 (А) и 2000-2014 (Б) годы. Шкала количества пожаров

Пожары и степные резерваты

Проект ПРООН/ГЭФ «Составление программы и заложение основы слепожарного мониторинга степных экосистем на участке “Буртинская степь” заповедника “Оренбургский”»

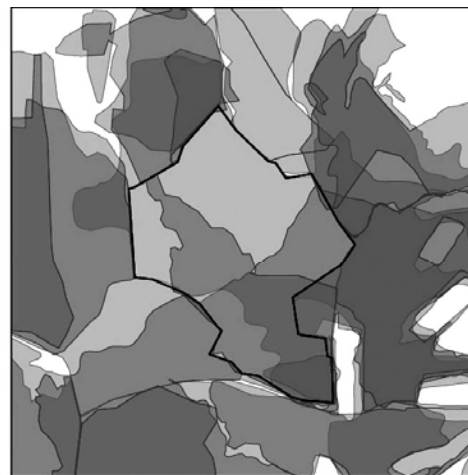
Динамика площадей гарей.
Буртинская степь
(черный цвет – заповедная территория, белый – прилегающая территория)



А



Б

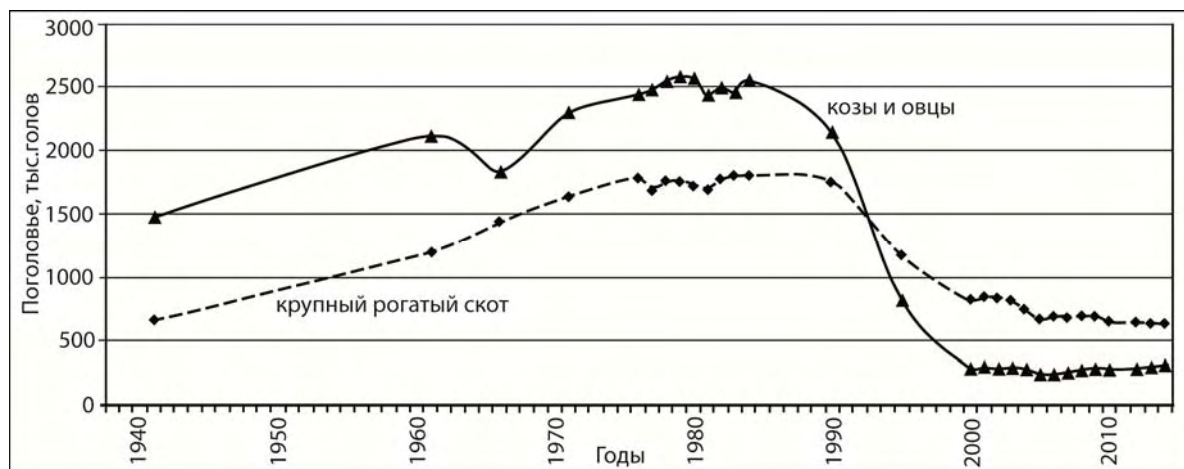


В

Распределение совокупных площадей гарей по периодам (Буртинский участок)
А – 1984-1989 г. (до организации заповедника), Б – 1991-2002 г., В – 2003-2014 г.

Динамика поголовья выпасаемого скота

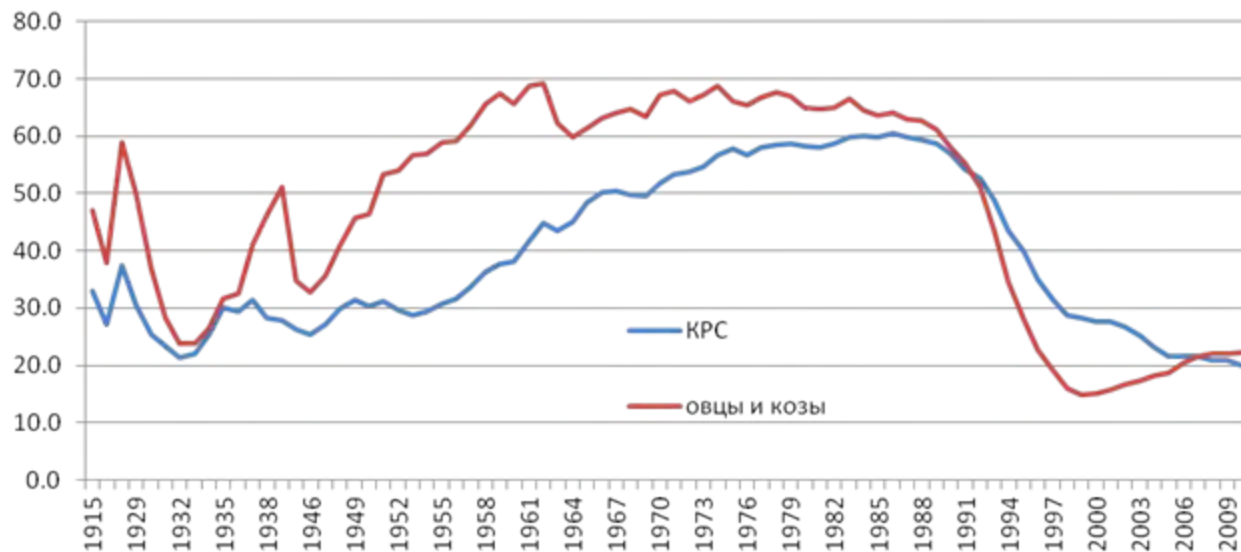
Оренбургская область
(статистические сборники)



Россия

заимствовано из
<http://tomtimtom.livejournal.com/109955.html>,

Ссылка на сборник
«Сельское хозяйство,
охота и охотничье
хозяйство, лесоводство в
России - 2011 г.»



ПОДГОТОВЛЕННЫЕ И ИЗДАНЫЕ ПУБЛИКАЦИИ:

Павлейчик В.М. Проблемы изучения степных пожаров (анализ результатов автоматизированного детектирования и визуального дешифрирования космических изображений) // Мат-лы VII междунар. симпоз. «Степи Северной Евразии» (27-30 мая 2015 г.). Оренбург, 2015. С. 601-603

Павлейчик В.М. Пространственно-временная структура пожаров на заповедном участке «Буртинская степь» // Бюллетень Оренбургского научного центра УрО РАН. 2015. 4: 1-11 [Электронный ресурс] (URL: <http://elmag.uran.ru:9673/magazine/Numbers/2015-4/Articles/PVM-2015-4.pdf>)

Павлейчик В.М. Условия распространения и периодичность возникновения травяных пожаров в Заволжско-Уральском регионе // География и природные ресурсы, 2016 (в печати)

Павлейчик В.М. К вопросу об активизации степных пожаров (на примере Заволжско-Уральского региона) // Вестник Воронежского государственного университета. №2, сер. География. Геоэкология. Воронеж, 2016 (в печати)

БЛАГОДАРЮ ЗА ВНИМАНИЕ!